

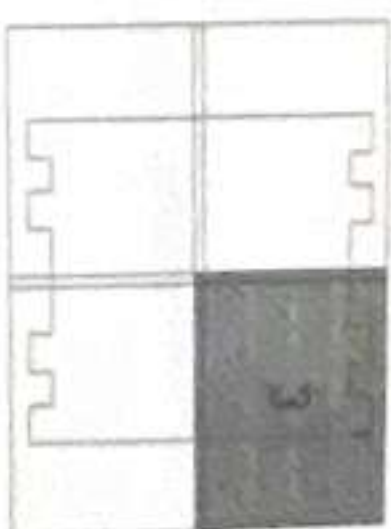
PHÊ DUYỆT
Thay Ông Giám đốc
Ngày 19 tháng 8 năm 2025
Ký tên: 74

SƠ XÂY DỰNG AN GIANG
THAM DINH
Thay Ông Giám đốc
Ngày 12 tháng 8 năm 2025
Ký tên: 74

PHẦN THỰC THI CÔNG
PHẦN CƠ BẾN KINH MẠCH CHUYỂN CAO 7
TẦNG VÀ TRƯỜNG TẦNG MẠNG LƯỚI
MÀN VỆ

CÔNG TRÌNH
BỆNH VIỆN DƯỢC BƯU
KIỂM GIẢNG QUÝ MÔ 400 GIƯỜNG

MẶT BẰNG TRÍCH ĐOẠN 2 TẦNG 4
TỶ LỆ 1/100
MÀN VỆ 1/100



SO XÂY DỰNG AN GIANG

THAM DINH

Tên và tên số 1255 SĐ-C

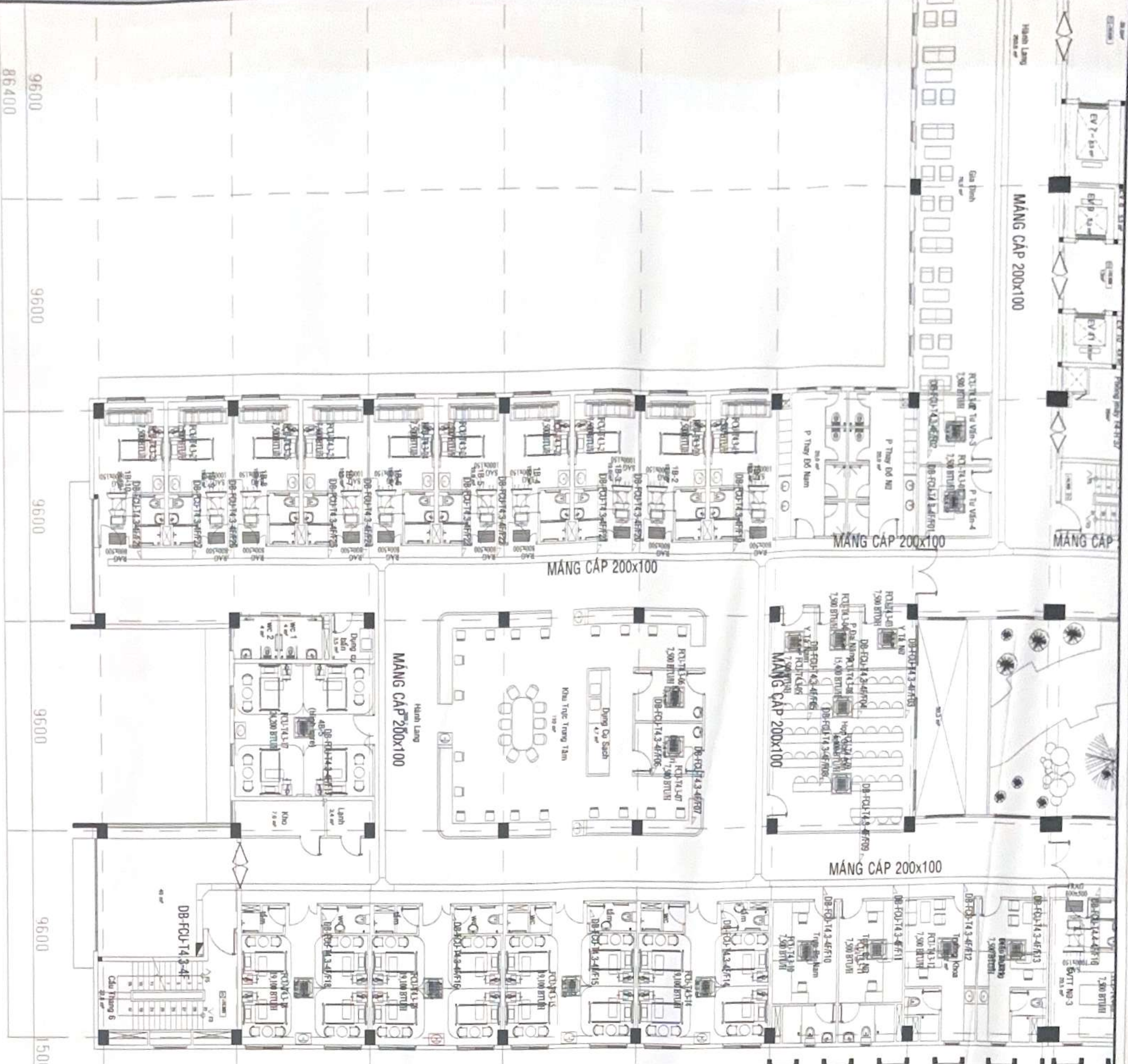
Ngày 12 tháng 8 năm 2025

Ký tên: 

Handwritten signature: *[Signature]*

MẶT BẰNG TRÍCH ĐOẠN 3 TẦNG 4

| | |
|--------|-------|
| TỶ LỆ | 1/100 |
| BẢN VẼ | VH-23 |



CTY CP TƯ VẤN XÂY DỰNG KIẾN GIANG
THẨM TRA
Theo Văn bản số 43/2011
Ngày 12 tháng 8 năm 2025
Ký tên: [Signature]

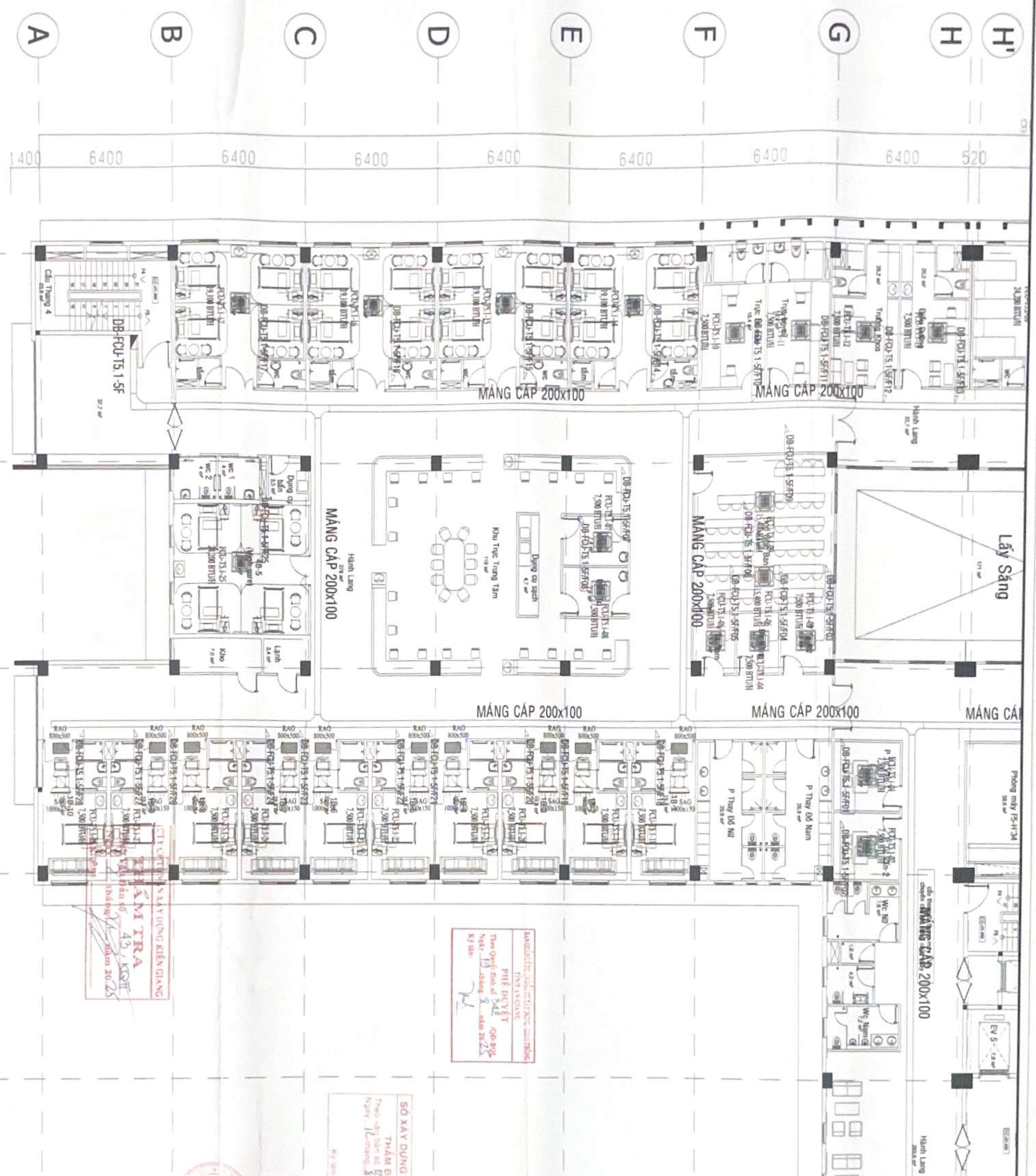
SỞ XÂY DỰNG AN GIANG
THẨM ĐỊNH
Theo Văn bản số 1232/SXD-ANGIANG
Ngày 12 tháng 8 năm 2025
Ký tên: [Signature]

MAI PHUONG (CHIEU TUA NGOC - CHU THONG)
THÀNH AN GIANG
PHÊ DUYỆT
Theo Quyết định số 292/QĐ-ANGIANG
Ngày 12 tháng 8 năm 2025
Ký tên: [Signature]

| | |
|-------------------------------|---|
| MẶT ĐƯỜNG THÍCH ĐOÀN 4 TẦNG 4 | |
| THIẾT KẾ THI CÔNG | PHẦN CƠ ĐIỆN KHỐI NHÀ CHÍNH CAO 7 TẦNG VÀ TRƯNG TẦM MANG LƯỚI |
| BẢN VẼ | |
| TR. LÊ THỊ THO | BẢN VẼ: VPM-28-4 |

36 37 38 39 40





Handwritten signature and stamp area.

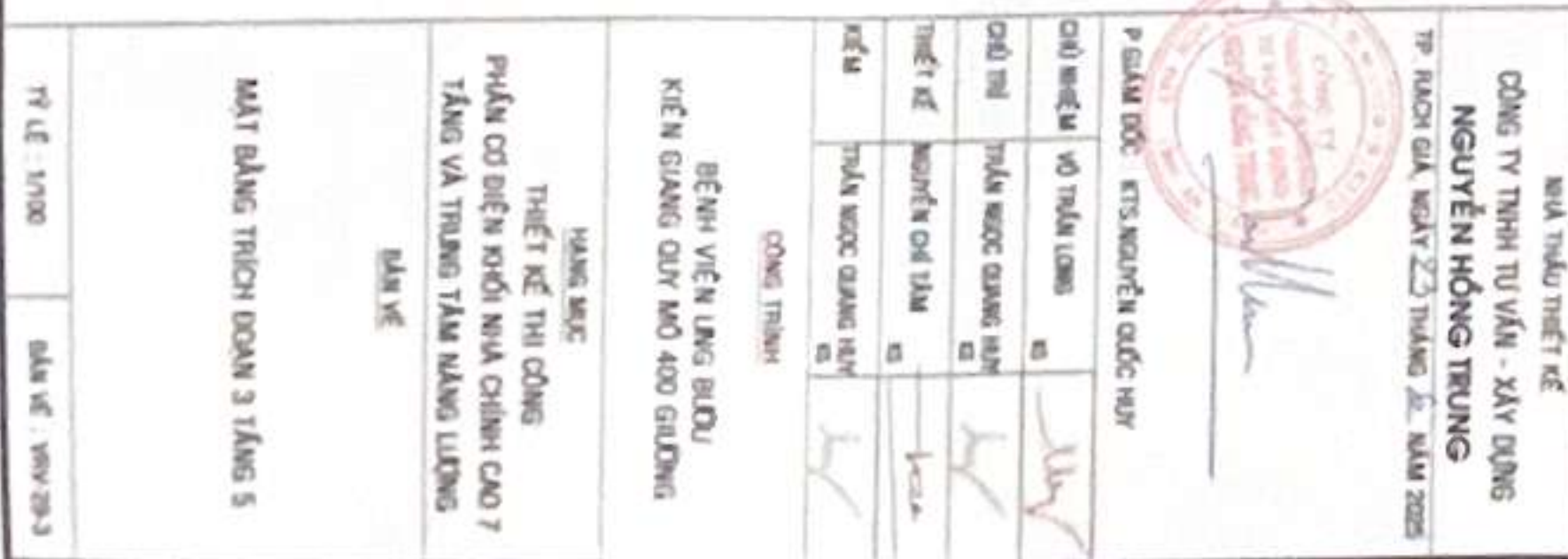
SỞ XÂY DỰNG AN GIANG
THẨM ĐỊNH
Theo dự toán số 1234 / SXD - Q. AN GIANG
Ngày 15 tháng 5 năm 2025

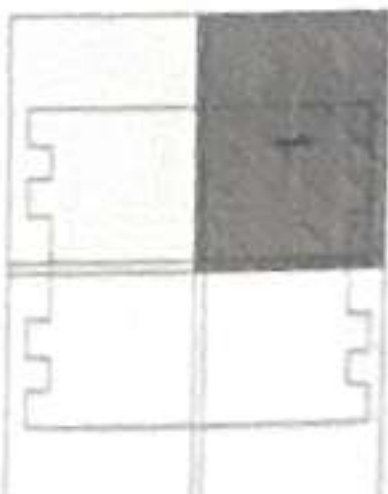
CÔNG TY TNHH TƯ VẤN - XÂY DỰNG
NGUYỄN HỒNG TRUNG
TP. MỚI BẮC, QUẬN 2, THÀNH 2, HÀM 2005

BIỆNH VIỆN LUNG BƯU
KIẾN GIANG QUY MÔ 400 GIƯỜNG
HÀNG MỤC
THIẾT KẾ THỦ CÔNG
PHẦN CƠ DIỆN KHUỒN NHÀ CHỨNG CAO 7
TẦNG VÀ TRONG TẦNG NHÀ CHỨNG CAO 7
TẦNG

MẶT BẰNG TRÍCH ĐOẠN 2 TẦNG 5
TỶ LỆ 1/1000
BẢN VẼ SỐ 20/25

| | |
|--|---|
| | |
| | 2 |





81

9

9600

9600

9600

9600

1500

P

O

N

M

L

K

J

I

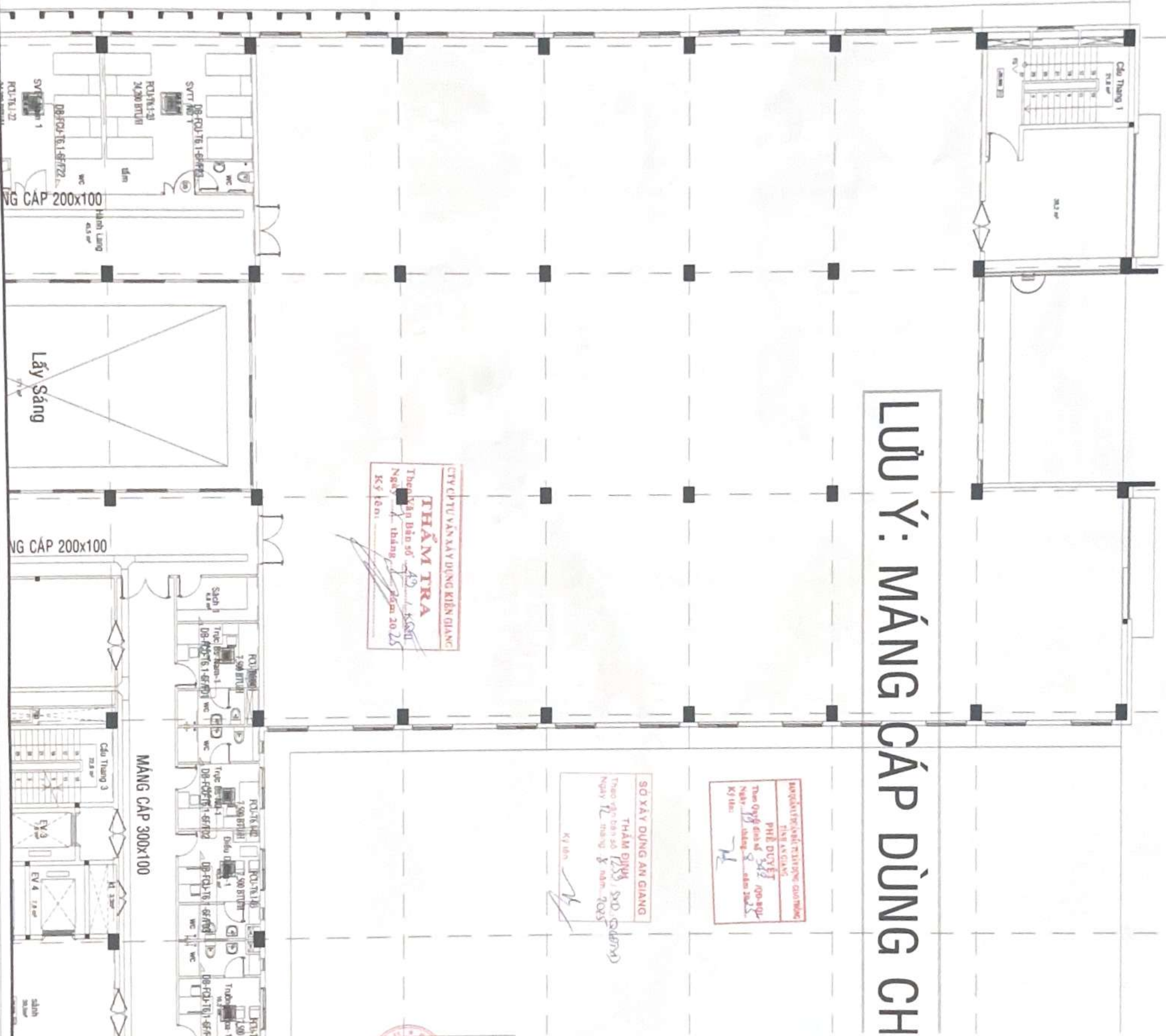
LƯU Ý: MÀNG CẤP DÙNG CH

PHIẾ DUYỆT
THAM QUẢN SỐ 382/2025
Ngày 19 tháng 8 năm 2025
Ký tên: H

SƠ XÂY DỰNG AN GIANG
THẨM DUYỆT SỐ 155/2025
Ngày 12 tháng 8 năm 2025
Ký tên: H

CTV CP TƯ VẤN XÂY DỰNG KIẾN GIANG
THẨM TRA
Tham quan số 49/2025
Ngày 12 tháng 8 năm 2025
Ký tên: H

6400 6400 6400 6400 6400 6400 6400 6400 400

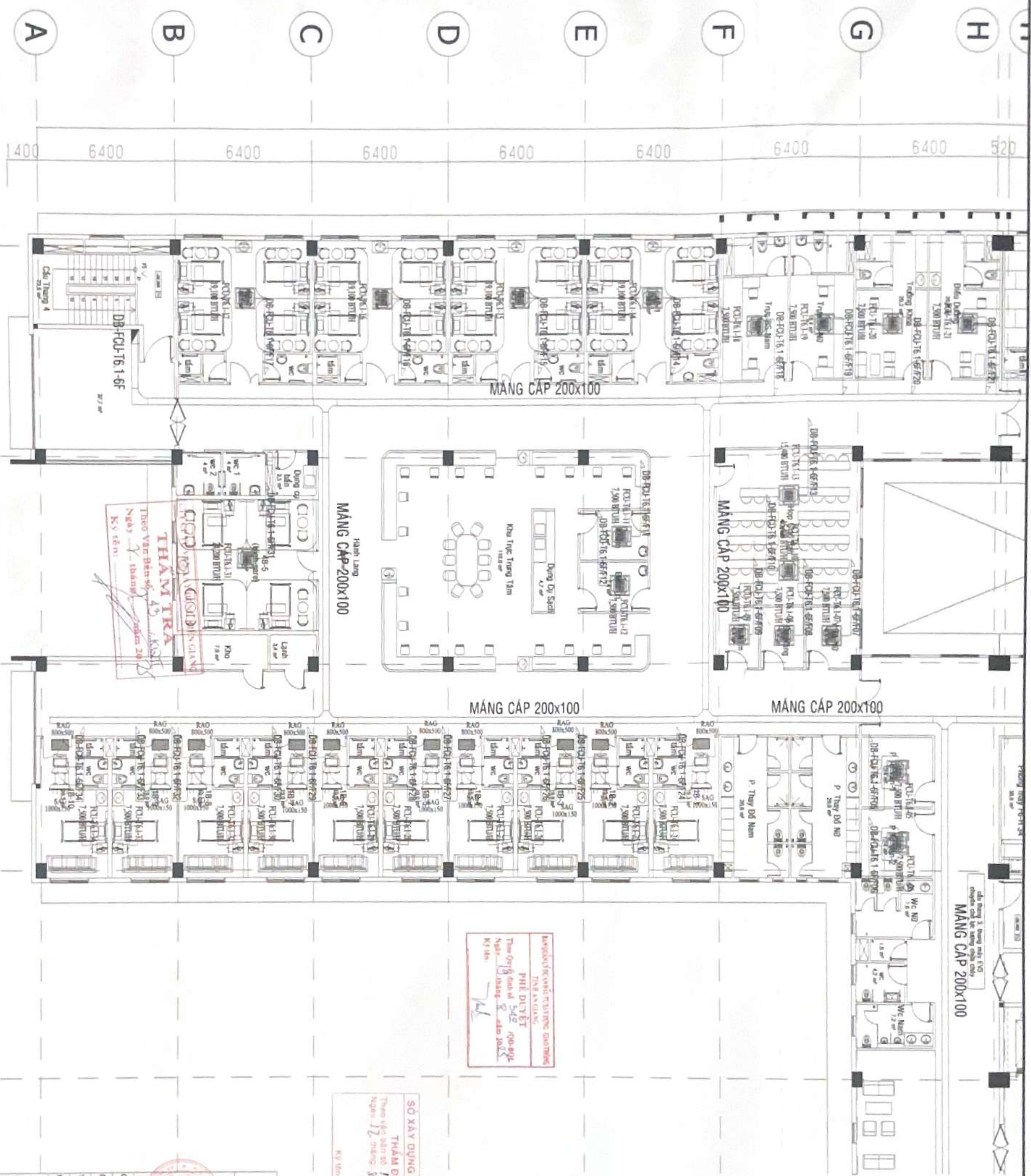


QUA THẢO THIẾT KẾ
CÔNG TY TNHH TƯ VẤN - XÂY DỰNG
NGUYỄN HỒNG TRUNG
TP. BACH GIA, NGÀY 22 THÁNG 12, NĂM 2025

PHẦN MẶT
THIẾT KẾ THỦ CÔNG
PHẦN CƠ ĐIỆN NƯỚC NHÀ CHỖN CAO 7
TẦNG VÀ TRƯỜNG TẦNG BẢNG LƯỜNG
BẢNG KẾ

MẶT BẰNG THÍCH ĐOẠN 1 TẦNG B

TỶ LỆ 1/1000 BẢN VẼ V-01-2025



| | | | |
|--|--|--|--|
| THAM DUYẾT Tham dự bản vẽ: PHI DUỆT Ngày: 12 tháng 8 năm 2025 Ký tên: <i>[Signature]</i> | | SƠ XÂY DỰNG AN GIANG Tham dự bản vẽ: PHI DUỆT Ngày: 12 tháng 8 năm 2025 Ký tên: <i>[Signature]</i> | |
| CÔNG TY THIẾT KẾ NGUYỄN HỒNG TRUNG TP. HỒ CHÍ MINH, QUẬN 1, SỐ 100/10 Đ. LÊ VĂN KHUÊ, T. 10 Số điện thoại: 090 123 4567 | | | |
| THIẾT KẾ Thiết kế: PHI DUỆT Kiến trúc: PHI DUỆT Nội thất: PHI DUỆT Mặt bằng: PHI DUỆT | | | |
| THIẾT KẾ Thiết kế: PHI DUỆT Kiến trúc: PHI DUỆT Nội thất: PHI DUỆT Mặt bằng: PHI DUỆT | | | |
| THIẾT KẾ Thiết kế: PHI DUỆT Kiến trúc: PHI DUỆT Nội thất: PHI DUỆT Mặt bằng: PHI DUỆT | | | |

| | | | |
|--|--|--|--|
| THIẾT KẾ Thiết kế: PHI DUỆT Kiến trúc: PHI DUỆT Nội thất: PHI DUỆT Mặt bằng: PHI DUỆT | | THIẾT KẾ Thiết kế: PHI DUỆT Kiến trúc: PHI DUỆT Nội thất: PHI DUỆT Mặt bằng: PHI DUỆT | |
| THIẾT KẾ Thiết kế: PHI DUỆT Kiến trúc: PHI DUỆT Nội thất: PHI DUỆT Mặt bằng: PHI DUỆT | | THIẾT KẾ Thiết kế: PHI DUỆT Kiến trúc: PHI DUỆT Nội thất: PHI DUỆT Mặt bằng: PHI DUỆT | |
| THIẾT KẾ Thiết kế: PHI DUỆT Kiến trúc: PHI DUỆT Nội thất: PHI DUỆT Mặt bằng: PHI DUỆT | | THIẾT KẾ Thiết kế: PHI DUỆT Kiến trúc: PHI DUỆT Nội thất: PHI DUỆT Mặt bằng: PHI DUỆT | |

0096

1000 JOURNAL OF CLIMATE

10

1

1

1

x1

1

| | | | | | | | | |
|-------|------|------|------|------|------|------|------|------|
| 6400 | 6400 | 6400 | 6400 | 6400 | 6400 | 6400 | 6400 | 6400 |
| 96520 | | | | | | | | |

96520

NHÀ THIẾT KẾ
 CÔNG TY TNHH TƯ VẤN - XÂY DỰNG
 NGUYỄN HỒNG TRUNG
 RACH GIÀ NGÀY 23 THÁNG 5 NĂM 2025

Paula

CHUYÊN ĐỀ: KTS NGUYỄN QUỐC HƯNG

| | | |
|------|-------------------|------|
| 11.7 | with 100% in 100% | 11.7 |
|------|-------------------|------|

[illegible]

| | |
|--------|--------------------------|
| ĐƠN VỊ | TRƯỜNG ĐẠI HỌC CÔNG NGHỆ |
|--------|--------------------------|

| | | | | | | | | | | | | | | | | | | | | | | | | | | | | | | | | | | | | | | | | | | | | | | | | | | | | | | | | | | | | | | | | | | | | | | | | | | | | | | | | | | | | | | | | | | | | | | | | | | | |
|---|---|---|---|---|---|---|---|---|----|----|----|----|----|----|----|----|----|----|----|----|----|----|----|----|----|----|----|----|----|----|----|----|----|----|----|----|----|----|----|----|----|----|----|----|----|----|----|----|----|----|----|----|----|----|----|----|----|----|----|----|----|----|----|----|----|----|----|----|----|----|----|----|----|----|----|----|----|----|----|----|----|----|----|----|----|----|----|----|----|----|----|----|----|----|----|----|----|----|-----|
| 1 | 2 | 3 | 4 | 5 | 6 | 7 | 8 | 9 | 10 | 11 | 12 | 13 | 14 | 15 | 16 | 17 | 18 | 19 | 20 | 21 | 22 | 23 | 24 | 25 | 26 | 27 | 28 | 29 | 30 | 31 | 32 | 33 | 34 | 35 | 36 | 37 | 38 | 39 | 40 | 41 | 42 | 43 | 44 | 45 | 46 | 47 | 48 | 49 | 50 | 51 | 52 | 53 | 54 | 55 | 56 | 57 | 58 | 59 | 60 | 61 | 62 | 63 | 64 | 65 | 66 | 67 | 68 | 69 | 70 | 71 | 72 | 73 | 74 | 75 | 76 | 77 | 78 | 79 | 80 | 81 | 82 | 83 | 84 | 85 | 86 | 87 | 88 | 89 | 90 | 91 | 92 | 93 | 94 | 95 | 96 | 97 | 98 | 99 | 100 |
|---|---|---|---|---|---|---|---|---|----|----|----|----|----|----|----|----|----|----|----|----|----|----|----|----|----|----|----|----|----|----|----|----|----|----|----|----|----|----|----|----|----|----|----|----|----|----|----|----|----|----|----|----|----|----|----|----|----|----|----|----|----|----|----|----|----|----|----|----|----|----|----|----|----|----|----|----|----|----|----|----|----|----|----|----|----|----|----|----|----|----|----|----|----|----|----|----|----|----|-----|

1000

| | |
|--------------------|---|
| trial not done yet | 1 |
|--------------------|---|

| | | | | | | | | | | | | | | | | | | | | | | | | | | | | | | | | | | | | | | | | | | | | | | | | | | | | | | | | | | | | | | | | | | | | | | | | | | | | | | | | | | | | | | | | | | | | | | | | | | | |
|---|---|---|---|---|---|---|---|---|----|----|----|----|----|----|----|----|----|----|----|----|----|----|----|----|----|----|----|----|----|----|----|----|----|----|----|----|----|----|----|----|----|----|----|----|----|----|----|----|----|----|----|----|----|----|----|----|----|----|----|----|----|----|----|----|----|----|----|----|----|----|----|----|----|----|----|----|----|----|----|----|----|----|----|----|----|----|----|----|----|----|----|----|----|----|----|----|----|----|-----|
| 1 | 2 | 3 | 4 | 5 | 6 | 7 | 8 | 9 | 10 | 11 | 12 | 13 | 14 | 15 | 16 | 17 | 18 | 19 | 20 | 21 | 22 | 23 | 24 | 25 | 26 | 27 | 28 | 29 | 30 | 31 | 32 | 33 | 34 | 35 | 36 | 37 | 38 | 39 | 40 | 41 | 42 | 43 | 44 | 45 | 46 | 47 | 48 | 49 | 50 | 51 | 52 | 53 | 54 | 55 | 56 | 57 | 58 | 59 | 60 | 61 | 62 | 63 | 64 | 65 | 66 | 67 | 68 | 69 | 70 | 71 | 72 | 73 | 74 | 75 | 76 | 77 | 78 | 79 | 80 | 81 | 82 | 83 | 84 | 85 | 86 | 87 | 88 | 89 | 90 | 91 | 92 | 93 | 94 | 95 | 96 | 97 | 98 | 99 | 100 |
|---|---|---|---|---|---|---|---|---|----|----|----|----|----|----|----|----|----|----|----|----|----|----|----|----|----|----|----|----|----|----|----|----|----|----|----|----|----|----|----|----|----|----|----|----|----|----|----|----|----|----|----|----|----|----|----|----|----|----|----|----|----|----|----|----|----|----|----|----|----|----|----|----|----|----|----|----|----|----|----|----|----|----|----|----|----|----|----|----|----|----|----|----|----|----|----|----|----|----|-----|

CÔNG TRÌNH

BỆNH VIỆN LUNG BƯU

RIEN GIVENS OUT MO 400 GILGINS

THANKS MUCH

THIỆT KẾ THỊ CÔNG

PHẦN CƠ ĐIỆN KHOI NHÀ CHINH CAO 7

TANG VÀ TRUNG TÂM NĂNG LƯỢNG

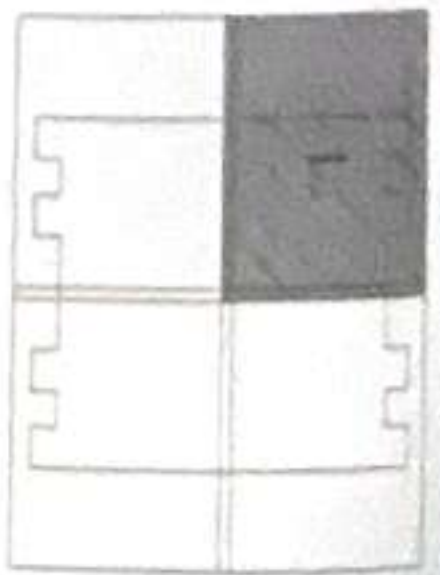
BAN YE

MIT online telecon room 2 (Tuesdays 6

© 2001 Blackwell Science Ltd *Journal of Internal Medicine* 250: 103–110

| | |
|--------------|------------------|
| TỔ LỄ: 17/00 | ĐƠN VỊ: VNU-20-3 |
|--------------|------------------|

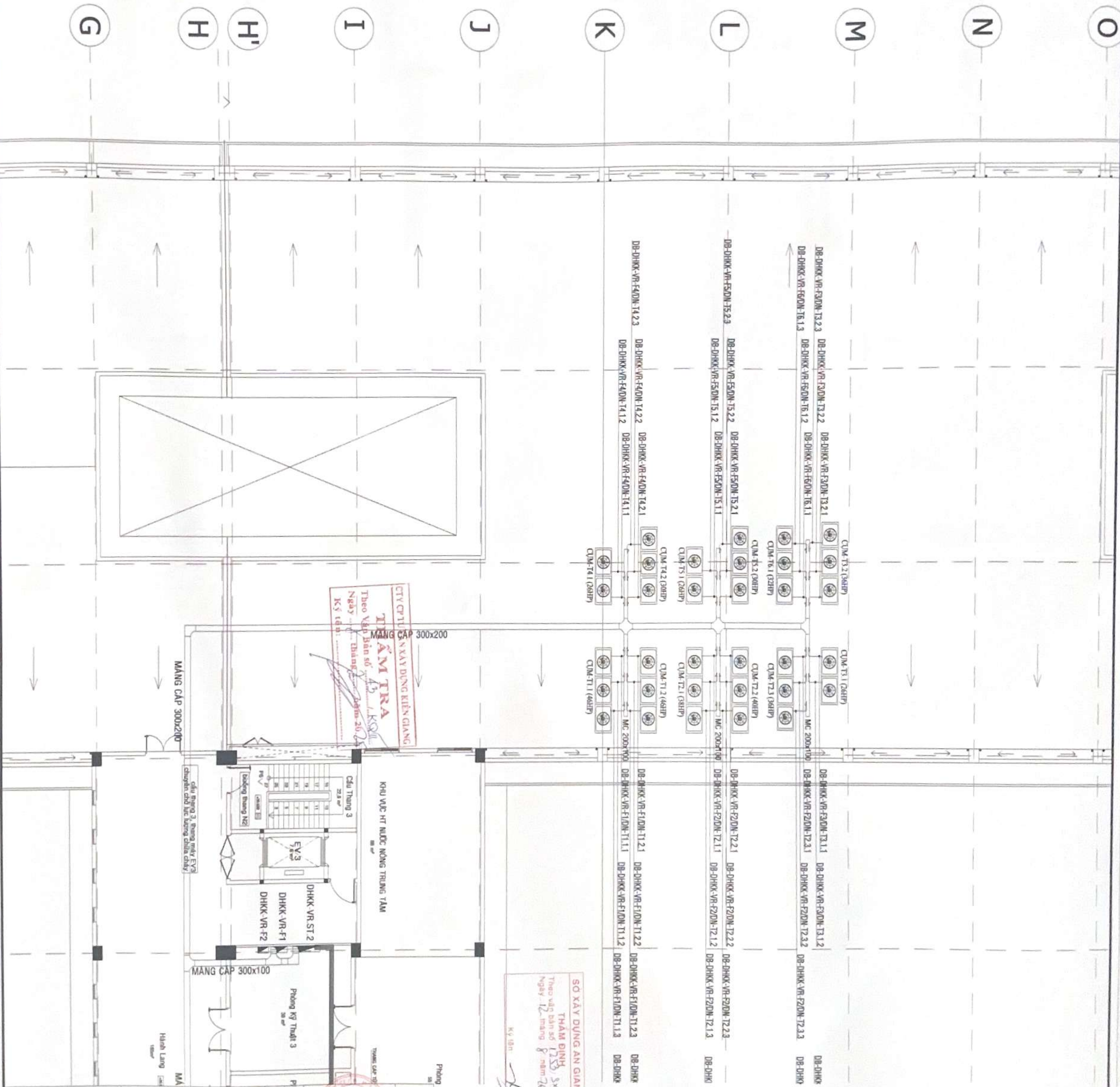
| | | | | | | | | | | | | | | | | | | | | | | | | | | | | | | | | | | | | | | | | | | | | | | | | | | | | | | | | | | | | | | | | | | | | | | | | | | | | | | | | | | | | | | | | | | | | | | | | | | | |
|---|---|---|---|---|---|---|---|---|----|----|----|----|----|----|----|----|----|----|----|----|----|----|----|----|----|----|----|----|----|----|----|----|----|----|----|----|----|----|----|----|----|----|----|----|----|----|----|----|----|----|----|----|----|----|----|----|----|----|----|----|----|----|----|----|----|----|----|----|----|----|----|----|----|----|----|----|----|----|----|----|----|----|----|----|----|----|----|----|----|----|----|----|----|----|----|----|----|----|-----|
| 1 | 2 | 3 | 4 | 5 | 6 | 7 | 8 | 9 | 10 | 11 | 12 | 13 | 14 | 15 | 16 | 17 | 18 | 19 | 20 | 21 | 22 | 23 | 24 | 25 | 26 | 27 | 28 | 29 | 30 | 31 | 32 | 33 | 34 | 35 | 36 | 37 | 38 | 39 | 40 | 41 | 42 | 43 | 44 | 45 | 46 | 47 | 48 | 49 | 50 | 51 | 52 | 53 | 54 | 55 | 56 | 57 | 58 | 59 | 60 | 61 | 62 | 63 | 64 | 65 | 66 | 67 | 68 | 69 | 70 | 71 | 72 | 73 | 74 | 75 | 76 | 77 | 78 | 79 | 80 | 81 | 82 | 83 | 84 | 85 | 86 | 87 | 88 | 89 | 90 | 91 | 92 | 93 | 94 | 95 | 96 | 97 | 98 | 99 | 100 |
|---|---|---|---|---|---|---|---|---|----|----|----|----|----|----|----|----|----|----|----|----|----|----|----|----|----|----|----|----|----|----|----|----|----|----|----|----|----|----|----|----|----|----|----|----|----|----|----|----|----|----|----|----|----|----|----|----|----|----|----|----|----|----|----|----|----|----|----|----|----|----|----|----|----|----|----|----|----|----|----|----|----|----|----|----|----|----|----|----|----|----|----|----|----|----|----|----|----|----|-----|



PHÊ Duyệt
Tham gia của 242
Ngày 28 tháng 8 năm 2025
Ký tên: [Signature]

SƠ XÂY DỰNG AN GIANG
THAM DINH
Theo văn bản số 1233/SXD-CHD/XP
Ngày 12 tháng 8 năm 2025
Ký tên: [Signature]

CTY CP TƯ N XÂY DỰNG KIẾN GIANG
MANG CẤP 300x200
THAM TRA
Theo Văn bản số 43/KQL
Ngày 08 tháng 08 năm 2025
Ký tên: [Signature]

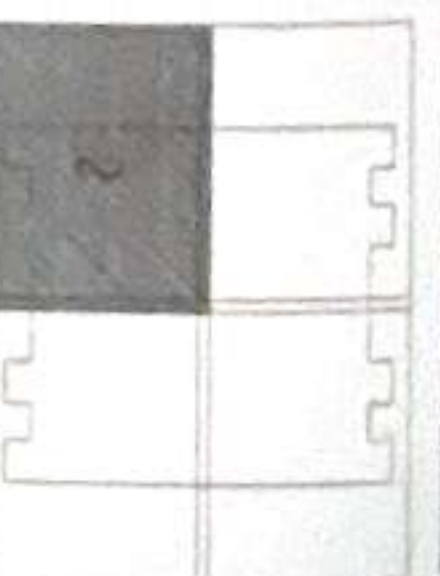


Phòng 30
Nhà thầu thiết kế
CÔNG TY TNHH TƯ VẤN - XÂY DỰNG
NGUYỄN HỒNG TRUNG
TP. BACH GIA, QUẬN 12, THANG 12, NĂM 2025
































Phòng 30
Phòng Kỹ Thuật 3
Phòng Kỹ Thuật 2
Phòng Kỹ Thuật 1
Phòng Kỹ Thuật 4
Phòng Kỹ Thuật 5
Phòng Kỹ Thuật 6
Phòng Kỹ Thuật 7
Phòng Kỹ Thuật 8
Phòng Kỹ Thuật 9
Phòng Kỹ Thuật 10
Phòng Kỹ Thuật 11
Phòng Kỹ Thuật 12
Phòng Kỹ Thuật 13
Phòng Kỹ Thuật 14
Phòng Kỹ Thuật 15
Phòng Kỹ Thuật 16
Phòng Kỹ Thuật 17
Phòng Kỹ Thuật 18
Phòng Kỹ Thuật 19
Phòng Kỹ Thuật 20
Phòng Kỹ Thuật 21
Phòng Kỹ Thuật 22
Phòng Kỹ Thuật 23
Phòng Kỹ Thuật 24
Phòng Kỹ Thuật 25
Phòng Kỹ Thuật 26
Phòng Kỹ Thuật 27
Phòng Kỹ Thuật 28
Phòng Kỹ Thuật 29
Phòng Kỹ Thuật 30

Phòng 30
Phòng Kỹ Thuật 3
Phòng Kỹ Thuật 2
Phòng Kỹ Thuật 1
Phòng Kỹ Thuật 4
Phòng Kỹ Thuật 5
Phòng Kỹ Thuật 6
Phòng Kỹ Thuật 7
Phòng Kỹ Thuật 8
Phòng Kỹ Thuật 9
Phòng Kỹ Thuật 10
Phòng Kỹ Thuật 11
Phòng Kỹ Thuật 12
Phòng Kỹ Thuật 13
Phòng Kỹ Thuật 14
Phòng Kỹ Thuật 15
Phòng Kỹ Thuật 16
Phòng Kỹ Thuật 17
Phòng Kỹ Thuật 18
Phòng Kỹ Thuật 19
Phòng Kỹ Thuật 20
Phòng Kỹ Thuật 21
Phòng Kỹ Thuật 22
Phòng Kỹ Thuật 23
Phòng Kỹ Thuật 24
Phòng Kỹ Thuật 25
Phòng Kỹ Thuật 26
Phòng Kỹ Thuật 27
Phòng Kỹ Thuật 28
Phòng Kỹ Thuật 29
Phòng Kỹ Thuật 30

Phòng 30
Phòng Kỹ Thuật 3
Phòng Kỹ Thuật 2
Phòng Kỹ Thuật 1
Phòng Kỹ Thuật 4
Phòng Kỹ Thuật 5
Phòng Kỹ Thuật 6
Phòng Kỹ Thuật 7
Phòng Kỹ Thuật 8
Phòng Kỹ Thuật 9
Phòng Kỹ Thuật 10
Phòng Kỹ Thuật 11
Phòng Kỹ Thuật 12
Phòng Kỹ Thuật 13
Phòng Kỹ Thuật 14
Phòng Kỹ Thuật 15
Phòng Kỹ Thuật 16
Phòng Kỹ Thuật 17
Phòng Kỹ Thuật 18
Phòng Kỹ Thuật 19
Phòng Kỹ Thuật 20
Phòng Kỹ Thuật 21
Phòng Kỹ Thuật 22
Phòng Kỹ Thuật 23
Phòng Kỹ Thuật 24
Phòng Kỹ Thuật 25
Phòng Kỹ Thuật 26
Phòng Kỹ Thuật 27
Phòng Kỹ Thuật 28
Phòng Kỹ Thuật 29
Phòng Kỹ Thuật 30



| | |
|----------------|-------------------|
| TRƯỜNG : 17100 | ĐƠN VỊ : VNU-31-2 |
|----------------|-------------------|

| | | |
|---|-----------------|----------|
|  | TV set | تلفزيون |
|  | refrigerator | ثلاجة |
|  | washing machine | آلة غسيل |
|  | stove | فرن |
|  | cupboard | خزانة |
|  | chair | كرسي |
|  | sofa | أريكة |
|  | bed | سرير |
|  | car | سيارة |
|  | bus | تاكسي |
|  | motorcycle | دراجة |
|  | bicycle | دراجة |
|  | motor | محرك |
|  | engine | محرك |
|  | pump | مضخة |
|  | valve | صمام |
|  | pipe | أنبوب |
|  | wire | سلك |
|  | cable | كابل |
|  | switch | مفتاح |
|  | plug | مقبس |
|  | socket | مقبس |
|  | outlet | مقبس |
|  | plug | مقبس |
|  | socket | مقبس |
|  | outlet | مقبس |
|  | plug | مقبس |
|  | socket | مقبس |
|  | outlet | مقبس |
|  | plug | مقبس |
|  | socket | مقبس |

HUYỆN ỦY BAN NHÂN DÂN TỈNH AN GIANG
 PHÊ DUYỆT
 Thời gian tính sổ 542 090-004
 Ngày 10 tháng 8 năm 2015
 Ký hiệu: 72

SỞ XÂY DỰNG AN GIANG
THẨM ĐỊNH
Thước: 1/1000
Ngày: 12 tháng 8 năm 2025
Ký tên: 

HÀNG MỤC

| CHỈ TIÊU | MÔ TẢ | ĐƠN VỊ | TỔNG |
|----------|----------------|--------|------|
| 1 | Thiết kế hồ sơ | ngày | 10 |
| 2 | Thiết kế hồ sơ | ngày | 10 |
| 3 | Thiết kế hồ sơ | ngày | 10 |
| 4 | Thiết kế hồ sơ | ngày | 10 |
| 5 | Thiết kế hồ sơ | ngày | 10 |
| 6 | Thiết kế hồ sơ | ngày | 10 |
| 7 | Thiết kế hồ sơ | ngày | 10 |
| 8 | Thiết kế hồ sơ | ngày | 10 |
| 9 | Thiết kế hồ sơ | ngày | 10 |
| 10 | Thiết kế hồ sơ | ngày | 10 |

THÔNG TIN DỰ ÁN

TÊN DỰ ÁN: Thiết kế hồ sơ

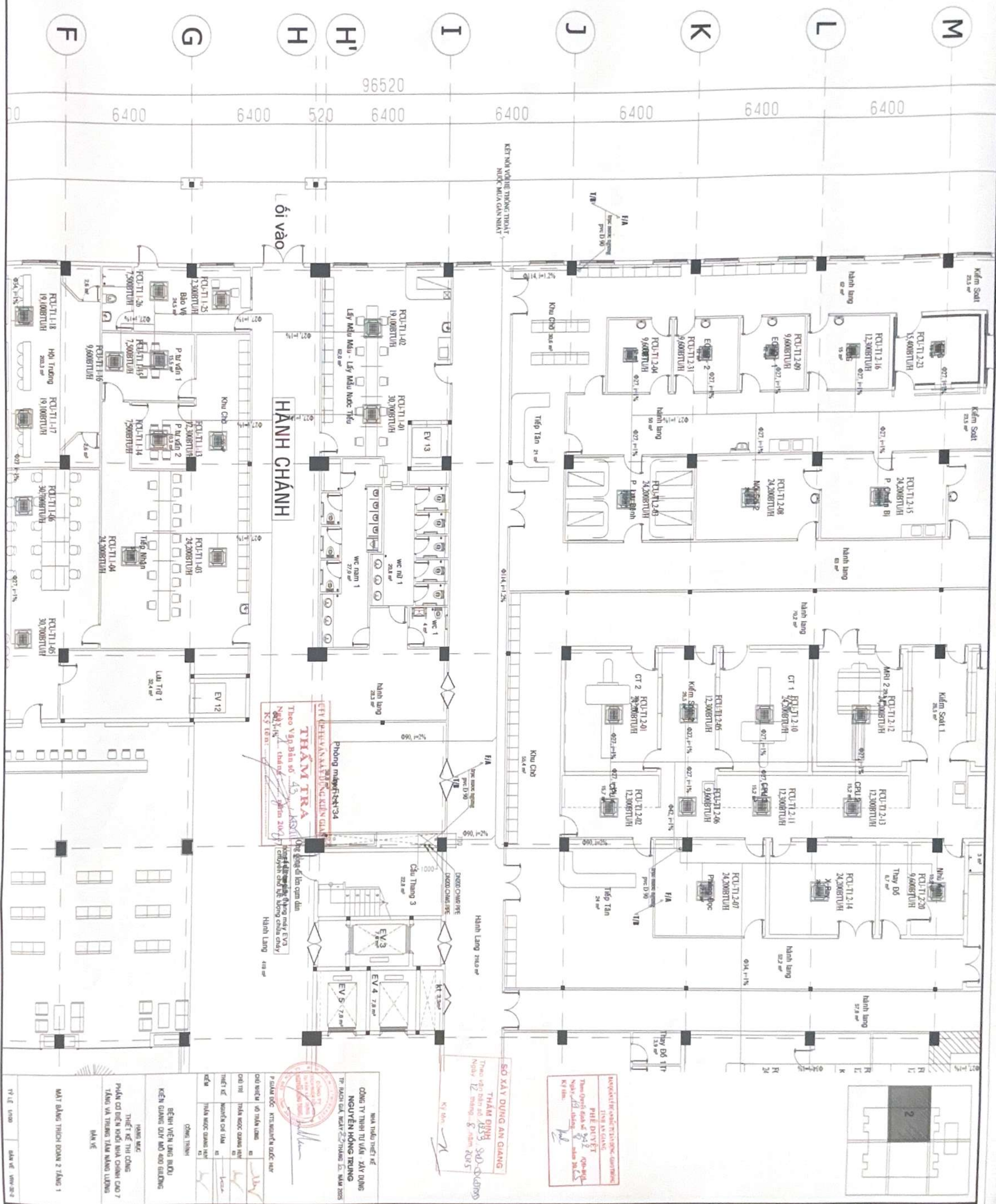
MÔ TẢ DỰ ÁN: Thiết kế hồ sơ

ĐƠN VỊ: Thiết kế hồ sơ

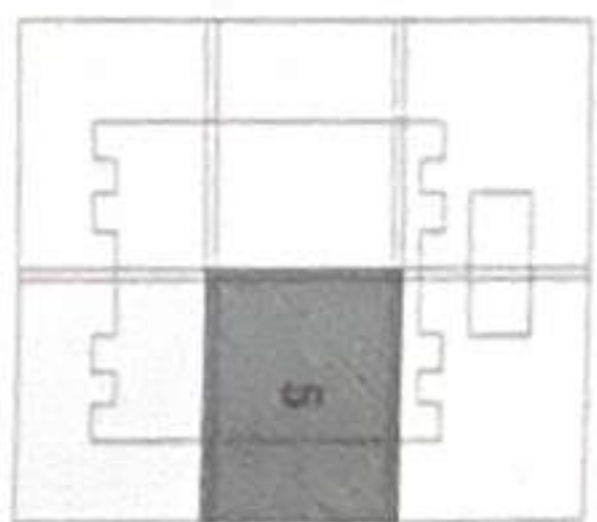
THỜI GIAN: 10 ngày

NGƯỜI CHỨC DUYỆT: [Chữ ký]

CHỖ CHỮ KÝ: [Chỗ trống]



| | |
|-----------------|----------------|
| ĐƠN VỊ : 3A NHO | TR. LÊ : 1/100 |
|-----------------|----------------|



QUỐC TỬ
TRUNG ƯƠNG
TRƯỜNG ĐẠI HỌC CÔNG NGHỆ
TRƯỜNG ĐẠI HỌC CÔNG NGHỆ

(Signature)

QUỐC TỬ
TRUNG ƯƠNG
TRƯỜNG ĐẠI HỌC CÔNG NGHỆ
TRƯỜNG ĐẠI HỌC CÔNG NGHỆ

TP. HÀ NỘI NGÀY 22 THÁNG 01 NĂM 2025

QUỐC TỬ
TRUNG ƯƠNG
TRƯỜNG ĐẠI HỌC CÔNG NGHỆ
TRƯỜNG ĐẠI HỌC CÔNG NGHỆ

TP. HÀ NỘI NGÀY 22 THÁNG 01 NĂM 2025

QUỐC TỬ
TRUNG ƯƠNG
TRƯỜNG ĐẠI HỌC CÔNG NGHỆ
TRƯỜNG ĐẠI HỌC CÔNG NGHỆ

Cây Xanh

Khu A

nh Vào Chính>

Lối Vào

BỆNH NHÂN NGOẠI TRÚ

KHU KHÁM 2

KẾT NỐI VỚI HỆ THỐNG THOÁT NƯỚC NHÀ QUÂN NHẬT

CITY CPTU VAN XAY DUNG KIEN GIANG
THẨM TRA
Theo Văn Bản số 1234/KĐ
Ngày 12 tháng 8 năm 2025
Ký tên: [Signature]

SỐ XÂY DỰNG AN GIANG
THẨM ĐỊNH
Theo văn bản số 1235/SXD-Q.Ư.Đ.XĐ
Ngày 12 tháng 8 năm 2025
Ký tên: [Signature]

PHIẾ DUYỆT
THI CÔNG
Theo Quyết định số 342/QĐ-SXD
Ngày 12 tháng 8 năm 2025
Ký tên: [Signature]

| | |
|------------------------------|-------------------|
| MẶT BẰNG THÍCH ĐOÀN 6 TẦNG 1 | |
| Tỷ lệ: 1/100 | Đã vẽ: 10/10/2025 |

| | |
|---|--|
| CÔNG TY TNHH TƯ VẤN - XÂY DỰNG NGUYỄN HỒNG TRUNG | |
| TP. BACH GIA, QUẬN 2, THÀNH L. NĂM 2025 | |

| | |
|--|--|
| BỆNH VIỆN LUNG BÀU KIẾN GIANG QUÝ MÙ 400 GIƯỜNG | |
| Hàng MỤC | |
| THIẾT KẾ THI CÔNG | |
| PHẦN CƠ ĐIỆN NỘI NHÀ CHÍNH CAO 7 | |
| TẦNG VÀ TRONG TẦM BÊN LƯỚI | |
| Đã vẽ | |

| | |
|-----------------------------------|--|
| CƠNG TRÌNH | |
| P. GIẢM ĐỐC: KTS. NGUYỄN QUỐC HUY | |
| CHỦ ĐẦU TƯ: VỊ TRẦN LƯƠNG | |
| CHỦ NHÀ: NHÀ MỘC QUANG HUY | |
| THIẾT KẾ: NGUYỄN CỐT TÂM | |
| KẾM: NHÀ MỘC QUANG HUY | |